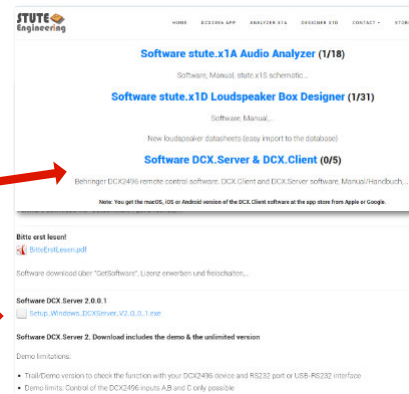


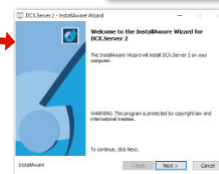
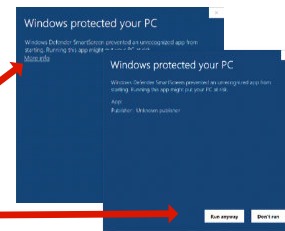
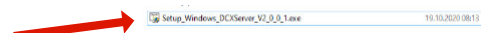
## 1. Download der Software

- Sie erhalten die Software über unsere Download-Seite: [https://stute-engineering.de/index.php/de/download\\_de](https://stute-engineering.de/index.php/de/download_de)
- Wählen Sie ein Produkt aus (Text in Blau), z.B. „DCX.Server & DCX.Client“
- Wählen Sie die Software mit dem Namen „Setup\_xxx“ aus und starten Sie das EXE-Programm



## 2. Software installieren

- Führen Sie das heruntergeladene Programm aus: „Setup\_xxx.exe“
- Bestätigen Sie die MS-Windows Meldungen wie folgt:
  - „Weitere Informationen/More info“ und dann auf
  - „Trotzdem ausführen / Run anyway“
- Folgen Sie den Anweisungen des Setup Programms
- Nach erfolgreicher Installation finden Sie das Programm-Icon auf dem Desktop oder im Programmmenü

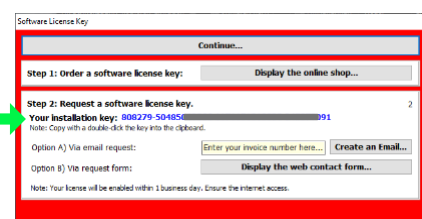


## 3. Lizenz aktivieren

Ihre Lizenz ist noch nicht aktiviert, wenn das unten gezeigte Fenster nach dem Programmstart dauerhaft erscheint.

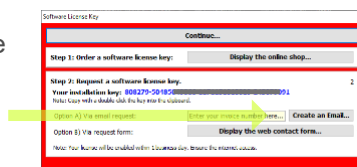
### Was wird zur Aktivierung benötigt?

Die Rechnungsnummer und der Installations-Key. Mit einem Doppelklick auf die Nummer kopieren Sie den Key in Zwischenablage.



#### a) Lizenz per eMail

Klicken Sie auf die Taste „Create an Email“ um eine Email zur erstellen inkl. des Installations-Key zu erstellen. Senden Sie die Email an die voreingestellte Adresse.



#### b) Lizenz per Web-Formular

<https://stute-engineering.de/index.php/en/contact/license/>

Öffnen Sie den Link oder betätigen Sie die Taste „Display the web contact...“. Geben Sie benötigten Daten ein. Senden Sie das Formular ab.

**Hinweis:** Sie erhalten innerhalb eines Arbeitstages die Freischaltung Ihrer Lizenz. Dafür muss der PC, auf dem die Software installiert ist, mit dem Internet verbunden sein. Sie werden per eMail über die Aktivierung informiert.

**Wichtig:** Eine Rückerstattung ist nach der Aktivierung der Lizenz nicht mehr möglich. Testen Sie die Software vorab im DEMO Mode.